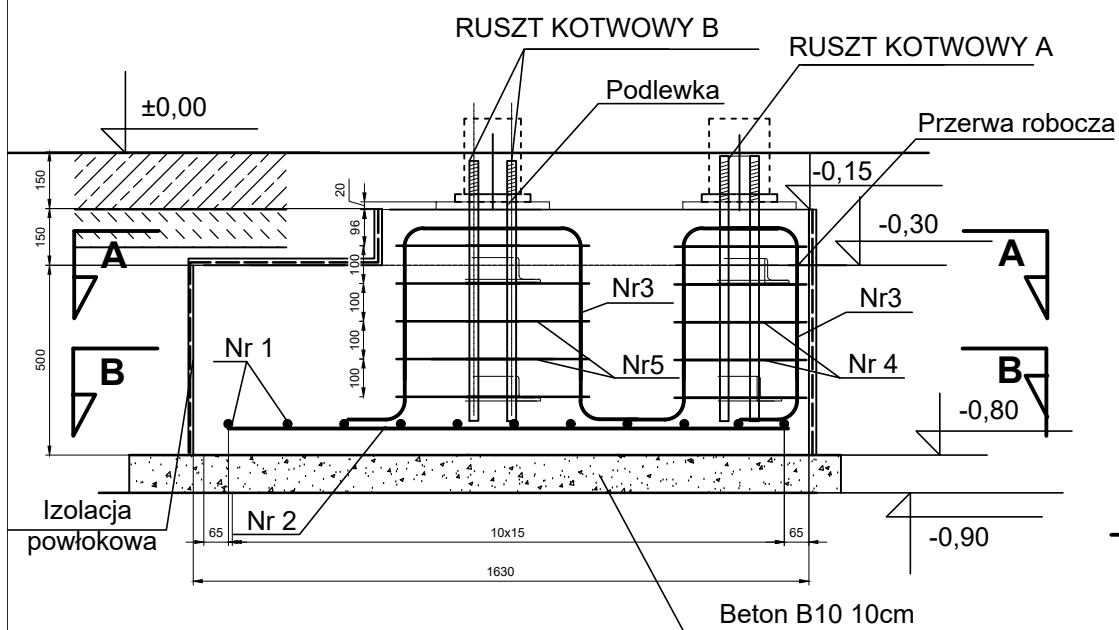
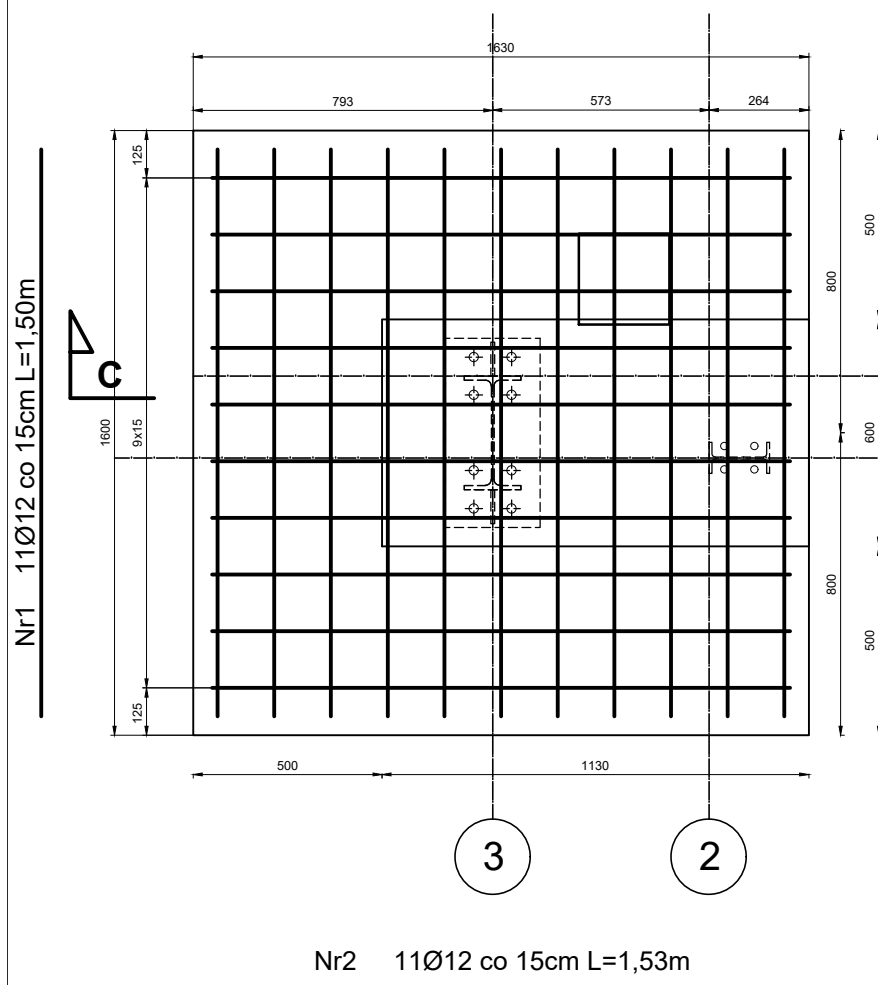


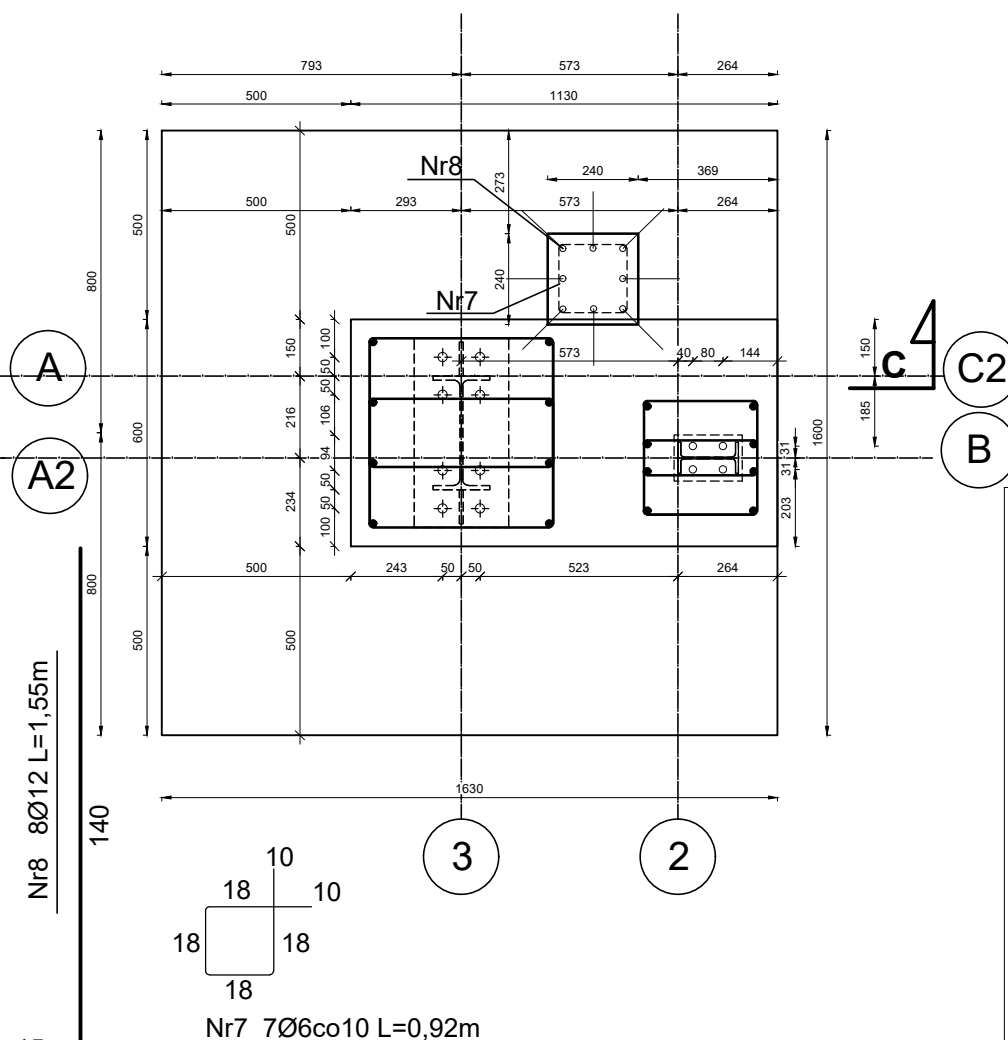
PRZEKRÓJ C-C



PRZEKRÓJ B-B

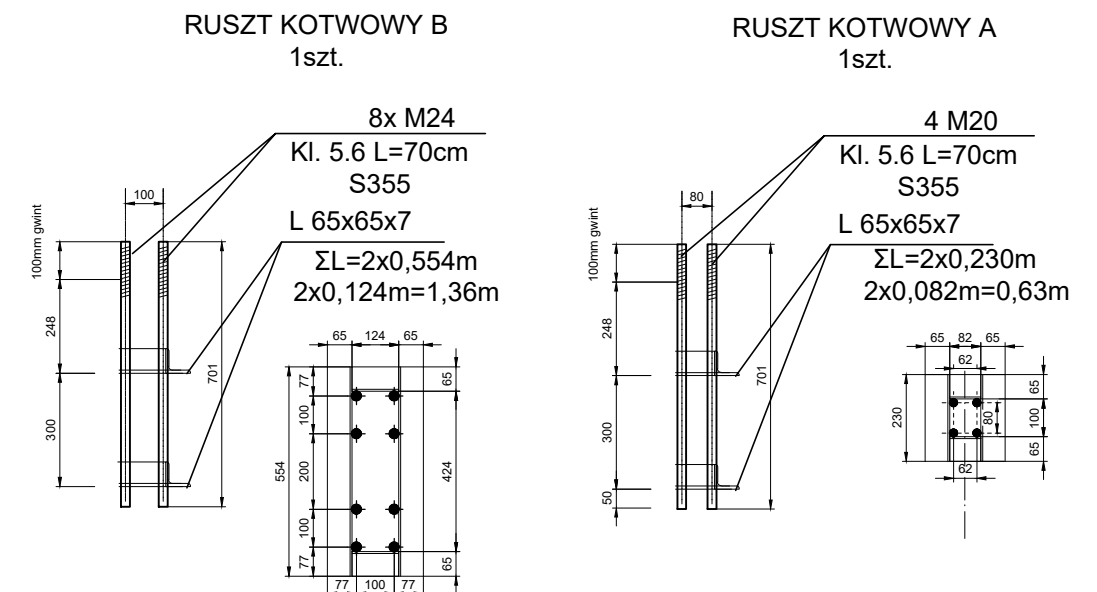


PRZEKRÓJ A-A



STOPA FUNDAMENTOWA **SF2.2**
1 SZT.

BETON B-30 (C25/30)
STAL A-IIIN BST 500S



| WYKAZ STALI BROJENIOWEJ | | | | | | | | | | |
|-------------------------------|--------|----------------|----------|---------|------------------|---------------|--------|-------|-------|------|
| ELEMENTY | | PRĘTY BROJENIA | | | | | | | | |
| Nazwa | Liczba | Nr pręta | Średnica | Długość | Liczba w 1 elem. | Liczba ogólna | AIIIIN | | | |
| | szt. | | | | | | mm | m | szt. | szt. |
| SF2.2 | 1 | 1 | 12 | 1,50 | 11 | 11 | | | 16,50 | |
| | | 2 | 12 | 1,53 | 11 | 11 | | | 16,83 | |
| | | 3 | 12 | 1,60 | 4 | 4 | | | 6,40 | |
| | | 3A | 12 | 1,77 | 4 | 4 | | | 7,08 | |
| | | 4 | 6 | 1,20 | 10 | 10 | 12,00 | | 12,00 | |
| | | 5 | 6 | 1,86 | 10 | 10 | 18,60 | | | |
| | | 8 | 12 | 1,55 | 8 | 8 | | | 12,40 | |
| | | 7 | 6 | 0,90 | 7 | 7 | 6,30 | | | |
| Długość ogólna | | | | | | m | 36,90 | 71,21 | 0,00 | |
| Masa 1m pręta | | | | | | kg | 0,222 | 0,888 | 1,578 | |
| Masa prętów wg średnic | | | | | | kg | 8,19 | 63,23 | 0,00 | |
| Masa prętów wg gatunków stali | | | | | | kg | | 71,43 | | |
| Masa całkowita prętów | | | | | | kg | | 71,43 | | |

LGM Barbara Becherowska

57-100 Strzelin, ul. Lesna 6

| | |
|--|-------------------|
| | Nazwa opracowania |
|--|-------------------|

PROJEKT BUDOWLANY

budowy bazy Wydziału WPT Zarządu Dróg Długoleka obejmujący: - budowę garażu dla samochodów ciężarowych z zapleczem socjalnym, budowę wiaty stalowej, wraz infrastrukturą techniczną i projektem zagospodarowania terenu

| | | | |
|-------------------|---|-------------|---------------|
| Adres obiektu: | Długołęka, ul. Robotnicza, 55-095 MIRKÓW, dz.nr 251/22 | | |
| Inwestor i adres | GMINA DŁUGOŁĘKA ul. Robotnicza 12, 55-095 Mirków, | | |
| Przedmiot rysunku | ZBROJENIE STOPA SF2.2 | Nr SF2.2 | SKALA: 1 : 20 |
| | | | DATA: 11.2021 |
| Projektant | mgr inż. Łukasz Kwiatkowski upr. nr LOD/2309/POOK/14 | podpis | |
| Projektant | | podpis | |